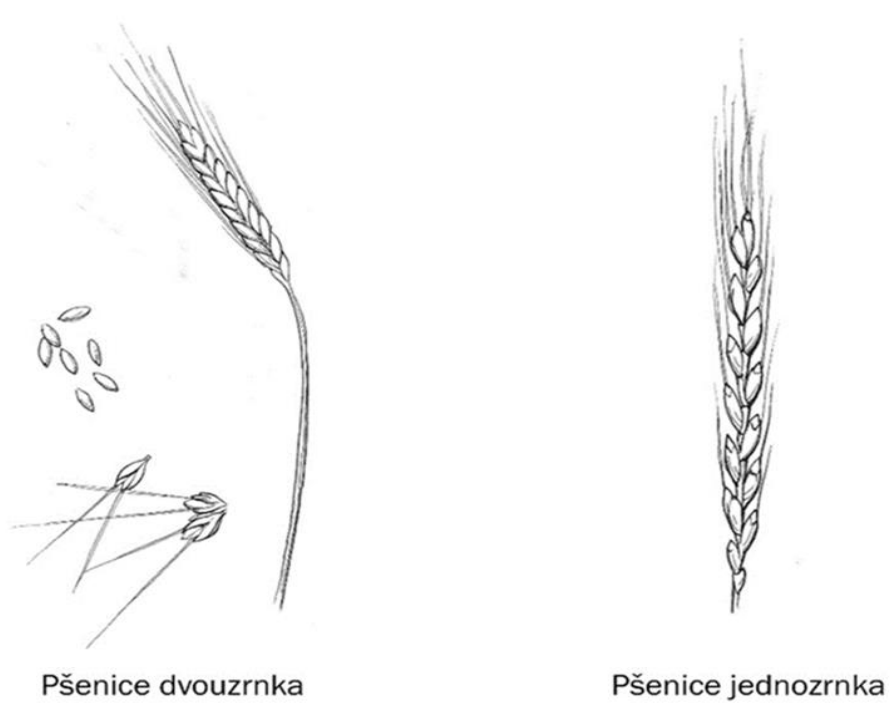


ZEMĚDĚLSTVÍ A OBŽIVA



Středoevropské lesy je třeba změnit v pole. Vpravo rekonstrukce pravěkého políčka.



Pšenice jednozrnka a dvouzrnka [*Triticum monococcum/dicoccon*] – nejstarší pěstovaná nenáročná obilovina ve stř. Evropě. Roste i na chudých půdách.

Ječmen obecný [*Hordeum vulgare s.l.*] - nenáročná obilovina, roste i na chudých půdách.

Proso [*Panicum miliaceum*] - významnou plodinou se stává v době bronzové, používá se hlavně pro přípravu kaší.

Čočka setá [*Lens esculenta, L. culinaris*] – jedna z nejstarších luštěnin. V Eurasii jako jídlo někdy připravována s pšenicí či ječmenem. U nás pěstována již v neolitu kulturou s lineární keramikou.

Hrách setý [*Pisum sativum*] - plodina s vysokým obsahem bílkovin; je přítomna spolu s pšenicí již od kultury s lineární keramikou.



Rekonstrukce sklizně obilí v mladší době kamenné (neolitu). Srp složený z kamenných vkladů vložených do násady (paroh/dřevo) byl používán spíše jako pilka. Po uchopení do hrsti byla stébla odřezána několika tahy srpem.

Středověká iluminace ukazuje, jakým způsobem se obilí sklízelo v polovině 15. století. Tento způsob však přežívá v některých oblastech naší Země i do současnosti. Zajímavostí je, že na obrázku je zachycen člověk, používající při práci levou ruku!

Mláčené obilí – ještě dnes můžeme v některých místech naší planety vidět primitivní způsoby mlácení, které mohly stejně tak fungovat i v pravěku.

Se zrodem zemědělství se začínou v lidské kultuře nově objevovat i **keramické nádoby**. Jejich tvar, výzdoba a zpracování se liší v různých dobách i kulturách.

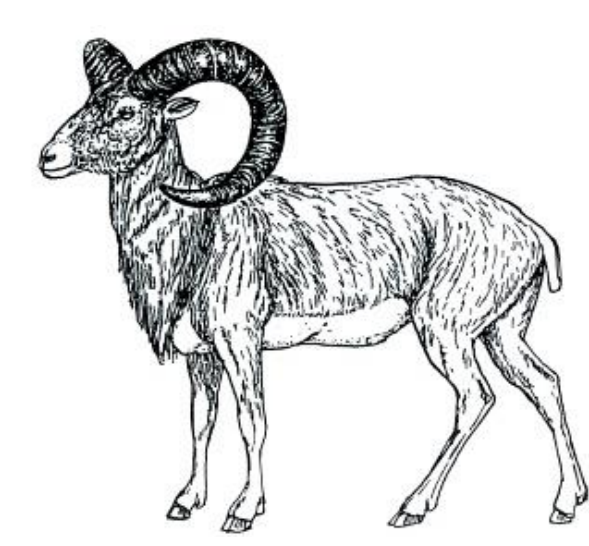


Vedle keramických nádob však lidé nadále využívají **nádoby z organických materiálů** (dřevo, proutí, lýko apod.). Ty se ale při archeologických výzkumech nacházejí zřídka, protože se v našem klimatu rozkládají.

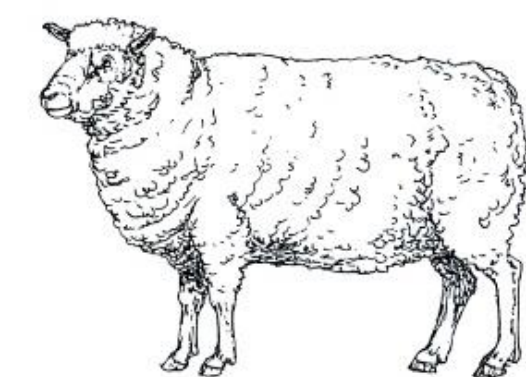
Okolní příroda lidem odedávna nabízela a i dnes stále nabízí různé druhy **bylinek a koření** k dochucení potravy i nápojů, případně i pro jiné účely, jako jsou například léčení, kosmetika, barvení látek apod.



Rybolov byl určitě doplňkovým zdrojem obživy v pravěku i středověku.



Muflon (*Ovis orientalis*)



Dnešní ovce domácí



Neolitická ovce domácí



Ovce domácí doby železné

Srovnání velikostí některých divokých a domestikovaných zvířecích druhů.